

Kol. Opis

1 UPS 32-70 180



Paznja! Slika proizvoda se može razlikovati od stvarnog proizvoda

Proizvodni broj: [96621355](#)

Pumpa je vrsta sa mokrim rotorom, tj. pumpa i motor cine integralnu jedinicu bez zaptivaca vratila i sa samo dva zaptivaca za zaptivanje. Dizani medij podmazuje ležajeve. Pumpa ima kucište sa separatorom vazduha.

Pumpu karakterišu:

- * keramicko vratilo i radijalni ležajevi,
- * grafitni aksijalni ležaj,
- * košuljica rotora i nosiva ploca od nerdjajućeg

celika,

- * rotor otporan na koroziju, Kompozitni materijal, PES/PP,
- * Liveno gvožd e kucište pumpe.

Motor je 1-fazni motor. Ne zahteva dopunsku zaštitu motora.

Te nost:

Dizana te nost: voda
Raspon temperature te nosti: 275 .. 368 K
Selected liquid temperature: 333 K
Gustina: 983.2 kg/m³

Tehni ki:

TF klasa: 95
Saglasnosti na natpisnoj plo ici: AAA,EAC

Materijali:

Kucište pumpe: Liveno gvožd e
EN-JL1030
ASTM 30 B
Rotor: Kompozitni materijal, PES/PP

Ugradnja:

Maksimalni radni pritisak: 1000 kPa
Spajanje pumpe: G 2
Nazivni pritisak: PN 10
Dužina ugradnje: 180 mm

Elektri ni podaci:

Potrebna snaga u brzini 1: 95 W
Potrebna snaga u brzini 2: 120 W
Max. ulazna snaga: 140 W



Naziv firme: Etaz.doo

Napravio:

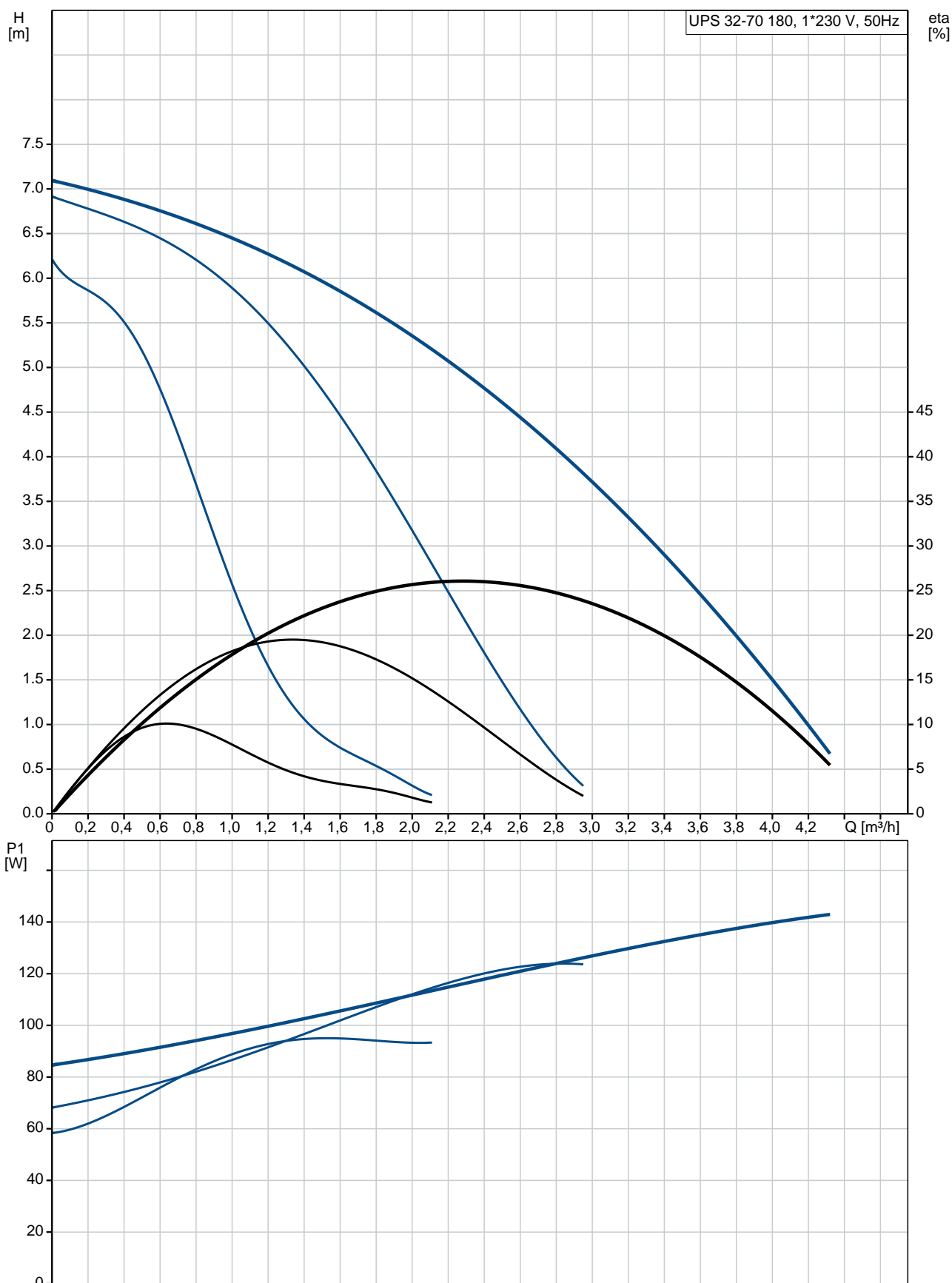
Telefon:

Datum: 19.3.2020.

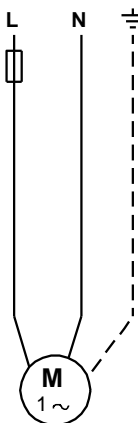
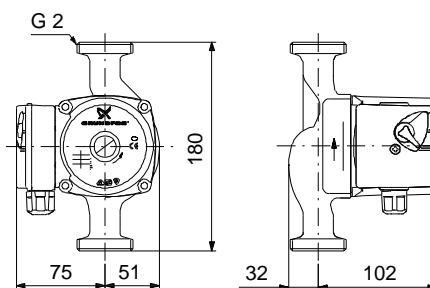
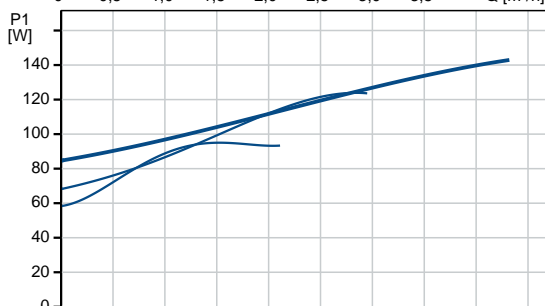
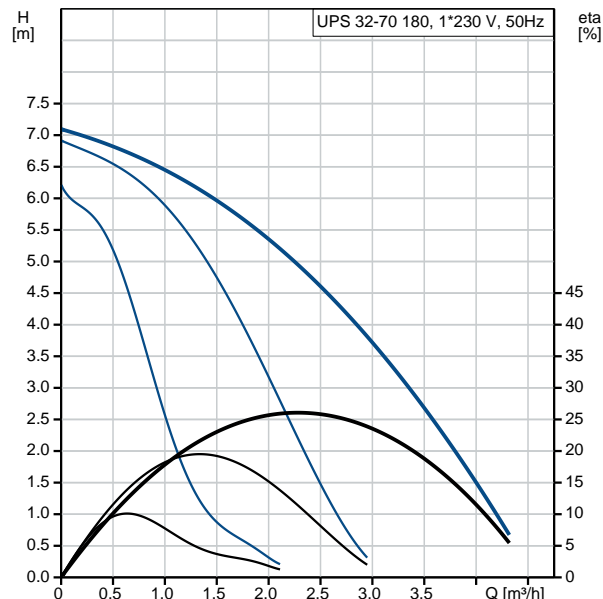
Kol. Opis

Frekvencija struje:	50 Hz
Potrebni napon:	1 x 230 V
Utrošak struje u brzini 1:	0.45 A
Utrošak struje u brzini 2:	0.56 A
Utrošak struje u brzini 3:	0.62 A
Veli ina kondenzatora - radni:	2.5 μ F
Klasa zaštite (IEC 34-5):	IP44
Klasa izolacije (IEC 85):	H
Ostali:	
Neto masa:	2.6 kg
Bruto masa:	2.8 kg
Transportna zapremina:	0.004 m ³
Country of origin:	RS
Custom tariff no.:	8413703000

96621355 UPS 32-70 180 50 Hz



Opis	Vrednost
Opšte informacije:	
Ime proizvoda::	UPS 32-70 180
Šifra proizvoda:	96621355
EAN broj::	5700834972706
	5700834972706
Cena:	165,57 €
Tehni ki:	
Broj brzina:	3
Visina max.:	7 m
TF klasa:	95
Saglasnosti na natpisnoj plo ici:	AAA,EAC
Materijali:	
Ku ište pumpe:	Liveño gvož e
	EN-JL1030
	ASTM 30 B
Rotor:	Kompozitni materijal, PES/PP
Ugradnja:	
Maksimalni radni pritisak:	1000 kPa
Spajanje pumpe:	G 2
Nazivni pritisak:	PN 10
Dužina ugra ivanja:	180 mm
Te nost:	
Dizana te nost:	voda
Raspon temperature te nosti:	275 .. 368 K
Selected liquid temperature:	333 K
Gustina:	983.2 kg/m ³
Elektri ni podaci:	
Potrebna snaga u brzini 1:	95 W
Potrebna snaga u brzini 2:	120 W
Max. ulazna snaga:	140 W
Frekvencija struje:	50 Hz
Potrebni napon:	1 x 230 V
Utrošak struje u brzini 1:	0.45 A
Utrošak struje u brzini 2:	0.56 A
Utrošak struje u brzini 3:	0.62 A
Veli ina kondenzatora - radni:	2.5 µF
Klasa zaštite (IEC 34-5):	IP44
Klasa izolacije (IEC 85):	H
Zaštita motora:	BEZ ZAŠTITE
Termin ka zaštita:	Impedansna zaštita
Ostali:	
Neto masa:	2.6 kg
Bruto masa:	2.8 kg
Transportna zapremina:	0.004 m ³
Country of origin:	RS
Custom tariff no.:	8413703000





Naziv firme: Etaz.doo

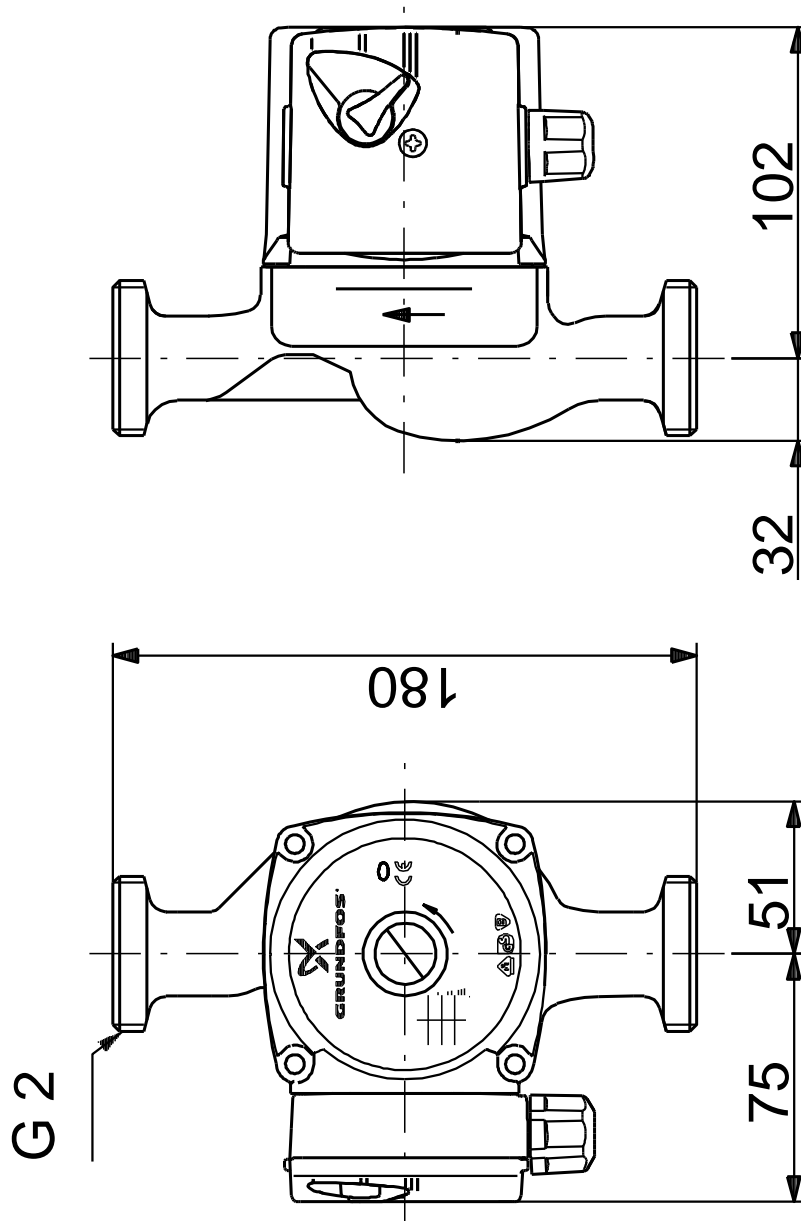
Napravio:

Telefon:

Datum: 19.3.2020.

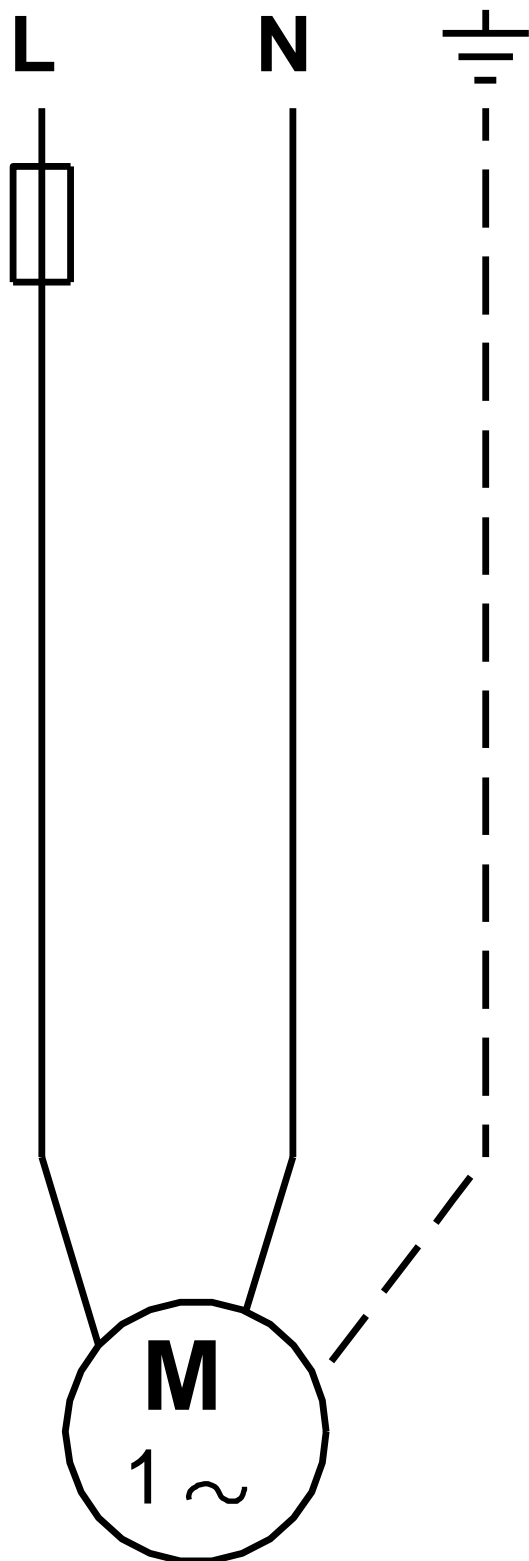
96621355 UPS 32-70 180 50 Hz

96621355 UPS 32-70 180 50 Hz



Napomena! Sve jedinice su u [mm]ukoliko druga ije nije navedeno.
Upozorenje: Ovaj pojednostavljeni dimenzioni crtež ne pokazuje sve detalje.

96621355 UPS 32-70 180 50 Hz



Pažnja! Sve jedinice su u [mm] ukoliko nije re eno druga ije.